

ODISSEU

Projecte pel retorn de joves al món rural



Jornada de Networking a Flix entre joves i empreses (Consorci Intercomarcal d'Iniciatives Socioeconòmiques)



GAL coordinador:
Consorci GAL Alt Urgell-Cerdanya

Persones de contacte:
Mireia Font Gras - mfont@cauc.cat
Teresa Castellà Gardenyes - info@odisseujove.cat

Socis:
Associació pel Desenvolupament Rural de la Catalunya Central
Associació Leader de Ponent
Associació per la Gestió del Programa Leader Ripollès Ges Bisaura
Consorci Leader de Desenvolupament Rural del Camp
Consorci Grup d'Acció Local Noguera - Segrià Nord
Consorci Leader Pirineu Occidental
Consorci Intercomarcal d'Iniciatives Socioeconòmiques
Consorci per al Desenvolupament de la Catalunya Central
Consorci per al Desenvolupament del Baix Ebre i Montsià

Altres agents implicats:
Associació d'Iniciatives Rurals de Catalunya
Fundació del Món Rural
Direcció General de Joventut
Secretaria d'Universitats i Recerca

Àmbit d'actuació:
Territori del Consorci GAL Alt Urgell-Cerdanya i tots els municipis dels territoris cooperants

Més informació:
www.odisseujove.cat
[@Pro_Odisseu](https://twitter.com/Pro_Odisseu) - #Odisseujove
facebook.com/Odisseujove

El projecte

"ODISSEU" és una iniciativa que **acompanya els i les joves interessades en conèixer millor les oportunitats que hi ha als entorns rurals per a desenvolupar-hi el seu projecte professional**, siguin originaris d'aquestes zones rurals o d'altres. A través de diferents activitats, es fomenta l'emprenedoria i es millora l'ocupabilitat d'aquest col·lectiu, es connecta les empreses de les àrees rurals i el talent jove, s'aprofundeix en la coordinació i el treball en xarxa de les administracions públiques, empreses, centres educatius i universitats pel retorn del talent jove a territoris rurals.

Objectius

L'objectiu general del projecte és **incentivar el retorn de joves cap al medi rural a partir de facilitar la seva inserció laboral i promoure l'arrelament dels i les joves amb el seu territori rural d'origen.**

I els **objectius específics** són:

- Donar a conèixer les oportunitats professionals i els serveis de les zones rurals per a la construcció del projecte de vida en aquests territoris.
- Facilitar la inserció laboral i social de joves en aquestes comarques, connectant-los amb el seu teixit empresarial i amb els recursos de promoció econòmica i de desenvolupament local.
- Contribuir a millorar el coneixement sobre el món rural actual i promoure una oferta amb condicions de vida atractiva i de qualitat per a la població jove.
- Sensibilitzar al teixit empresarial sobre el valor afegit que suposa 'el talent' dels joves per a les seves empreses i reforçar nexes empresa-universitat.

Públic objectiu

"ODISSEU" és un projecte que pretén arribar a joves qualificats/des d'origen rural i urbà, i a les empreses i emprenedors/res dels territoris rurals.

Accions

Les accions desenvolupades dins del projecte "ODISSEU" es divideixen en diferents cercles:

EIX TRANSVERSAL: COORDINACIÓ I COMUNICACIÓ

- Coordinació dels agents de cada territori en **Taules de Concertació** comarcals on participen referents de joventut, ensenyament, promoció econòmica, sector empresarial, entitats juvenils, etc., per decidir una estratègia i accions conjuntes per afavorir l'atracció de talent en cada comarca.
- Plataforma virtual **RETORNA** dirigida a les empreses que busquen incorporar joves i a joves amb formació superior que volen treballar a les comarques rurals, mitjançant les dades de la xarxa LinkedIn.

CERCLE IN: TALENT JOVE AL TERRITORI

- **Xerrades informatives** sobre el projecte i les eines que ofereix a l'estudiantat d'últim any de formacions professionals i batxillerat de les comarques rurals i pre-inscripció a l'eina RETORNA.
- Altres **activitats informatives específiques de cada territori** (tant de *networking* com de sensibilització i de formació per a joves, empreses i centres educatius, entre d'altres), amb l'objectiu d'apropar la realitat productiva de les comarques rurals i ampliar els horitzons professionals que els i les joves puguin plantejar-se un cop comptin amb estudis superiors. Són activitats amb nom propi com *Arranca* a la Noguera, *Saló de l'Ensenyament* del

Ripollès, *Escola d'Emprenedoria del Berguedà*, *Cycling Work* a la Conca de Barberà i Alt Camp i *Arrela't* al Pallars, entre d'altres.

CERCLE OUT: TALENT FORA DEL TERRITORI

- Sensibilització i contacte amb joves que resideixen fora dels territoris rurals, amb accions com **enquestes i assistència a fires comarcals i sectorials de formació i treball**, per a contactar i conèixer l'opinió d'aquests/es joves i incrementar la seva participació en relació amb el projecte i amb el desenvolupament rural del seu territori.

CERCLE EMPRESA: EMPRESES I SECTOR ECONÒMIC

- Programa d'**Ajuts al Pràcticum ODISSEU**: programa de pràctiques remunerades per a joves universitaris/àries en empreses situades en municipis rurals (300 hores, remuneració 5€ bruts/h cofinançades per projecte i per l'empresa), per tal de facilitar la seva inserció laboral i incrementar la competitivitat empresarial amb la incorporació de talent.
- Materials informatius sobre els **contactes de pràctiques i borses laborals** comarcals per a facilitar la incorporació de joves a les empreses dels territoris rurals.

CERCLE INCOMING: ANTENES D'ACOLLIDA

- Creació d'una **plataforma (www.viurearural.cat) de recursos** disponibles als territoris rurals Leader de Catalunya per afavorir la instal·lació de nous habitants.

CERCLE JOVES AGRICULTORS

- **Diagnosi sobre les incorporacions de joves al sector agrari** del període 2007-2014: viabilitat econòmica de les incorporacions i propostes de millora per fomentar el relleu generacional.

Resultats

A nivell d'impacte, les accions dutes a terme durant el 2016 i meitat del 2017 han tingut una gran repercussió, obtenint:

COORDINACIÓ

- 16 taules de concertació comarcals en 35 comarques amb 122 assistents.
- 313 joves inscrits/es a l'eina RETORNA a 31 juliol 2017 (205 dones i 108 homes) i 81 persones prescriptores de l'eina han rebut formació.
- Eines de comunicació i difusió del projecte: web www.odisseujove.cat (145.062 visites), creació de perfils a facebook i twitter, i 9.703 materials editats.

CERCLE IN

- 29 xerrades informatives sobre els recursos que ofereix ODISSEU en instituts amb un total de 701 joves informats/des.
- 247 joves han participat en 11 actuacions formatives i de sensibilització (cursos, tallers d'emprenedoria i ocupabilitat i altres accions de sensibilització) i 21 visites i intercanvis amb empreses.

CERCLE OUT

- 2 jornades informatives en les línies de tren de Tortosa i Puigcerdà amb destinació a Barcelona (realitzades en diumenge): 71 qüestionaris respostos i 158 persones interpellades.
- Presència amb estand o punt informatiu a 4 fires comarcals i sectorials de treball: contacte amb 83 joves.

CERCLE EMPRESA

- 12 Ajuts al Pràcticum ODISSEU en l'annualitat 2016 i 43 ajuts aprovats en l'annualitat 2017.
- Elaboració i actualització de 7 fitxes comarcals de pràctiques (Alt Urgell i Cerdanya, Garrotxa, Priorat, Ribera d'Ebre, Noguera, Ripollès i Terra Alta) i una fitxa general dels contactes de pràctiques de les universitats catalanes.

CERCLE JOVES AGRICULTORS

- **Identificació de 4 perfils de persones joves incorporades al sector agrari**, definició de reptes i recomanacions d'acció territorial, de suport i socials.

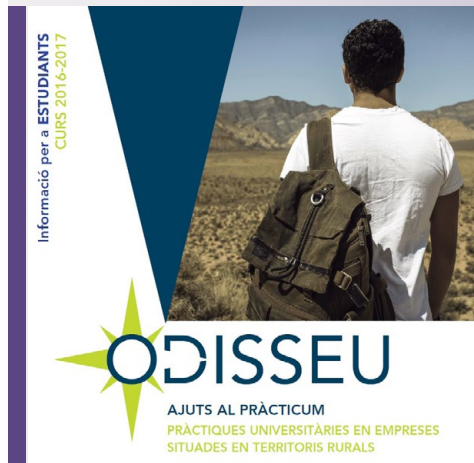
Recursos generats

Alguns dels recursos que ha generat "ODISSEU" són:

- Pagina web del projecte "ODISSEU": www.odisseujove.cat
- Eina virtual "Retorna": <http://retorna.odisseujove.cat/>.
- **7 Fitxes comarcals de contactes de pràctiques** (Alt Urgell i Cerdanya, Garrotxa, Noguera, Priorat, Ribera d'Ebre, Ripollès i Terra Alta).
- **Fitxa dels contactes de pràctiques de les universitats catalanes.**
- **Qüestionari digital** breu que serveix per recollir dades de contacte de joves, i les seves percepcions i necessitats al voltant del retorn o no retorn.
- **Plataforma virtual "Viure Rural"** de recursos locals dels territoris rurals de Catalunya.
- Material informatiu dels Ajuts al Pràcticum ODISSEU per a **estudiantat** (o joves estudiants) i **empreses**.
- Diagnosi d'incorporacions de joves al sector agrari a partir de la mesura 112 del PDR 2007-2014.



Taller ODISSEU a l'INS Montsià d'Amposta (Consorci per al Desenvolupament del Baix Ebre i Montsià)



Portada del Tríptic Informatiu dels Ajuts al Pràcticum ODISSEU per a estudiantat (o joves estudiants) (Consorci GAL Alt Urgell-Cerdanya)

Projecte coordinat per:



Impulsat per:

